

# もながわ

ふれあいネットワーク

No191

2024.10月号

# 社協だより

## 5と0のつく日は



# みんなで楽しく いきいき広場♪

看護学生が実習で参加したときの様子



地域交流センターで「5」と「0」のつく日（土日祝日除く）の午前10時から正午まで、いきいき広場を開催しています。

みんなで体操やレクリエーションをして、楽しみながら、元気で健康な体づくり・仲間づくりをしましょう！

お申し込みが無くてもOK！お一人での参加もOK！ちょっと見てみたい方もOK！です。ぜひ、遊びに来てください！

○ 広報紙「すながわ社協だより」は、社会福祉協議会が共同募金から助成を受けて発行しています。  
○ 市民の皆さまの共同募金に対するご理解とご協力に感謝申し上げます。

☎ 社会福祉協議会へのご意見・お問い合わせは

TEL 52-2588 FAX 55-2232

H P <http://sunagawa-shakyo.jp/index.html>

mail ☒ [suna-h.a@vesta.ocn.ne.jp](mailto:suna-h.a@vesta.ocn.ne.jp)

## 10月号のもくじ

いきいき広場 P1

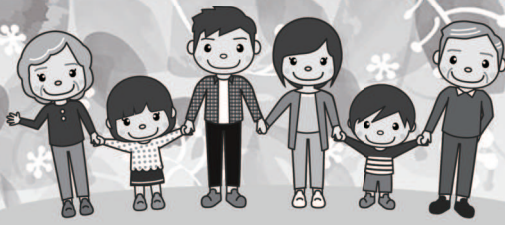
トピックス（事業報告） P2

令和5年度主な事業・決算 P3

寄付採納 P4

[付録]

赤い羽根共同募金通信 赤1~2



# トピックス

## 健康寿命ささえ愛講座 ～フレイル予防講座～

7月5・10日の2日間、地域交流センターゆうで開催し、延べ29名の方々に受講いただきました。講師は、フレイル（介護）予防で大事なことは「運動」「栄養」「社会参加」の3つで、中でも人と関わり、地域とつながる「社会参加」がより大切と話されていました。

市民の皆さまにおかれましても、ご自身の健康維持のために、町内会活動やボランティア活動などへ積極的に参加しましょう！



## 高齢者芸能交流大会

7月11日、地域交流センターゆうで、出演者・観覧者合わせて100名に参加いただき開催しました。今年は昨年よりも参加者数が多く、観覧者からの熱い声援や、それに応える出演者の素晴らしい歌や舞踊が披露されました。



## WAI★WAI キャンプ 2024

8月6～7日の2日間、りんごの里(デイサービス・ゆうリハ・物忘れデイ)のご協力により、高校生を対象とした福祉とボランティアに関するボランティア体験実習を行いました。

受講生は、相手に偏見を持たず、丁寧な関わりをすることが、お互いの理解が深まり、より良い時間を過ごせることに気づき、実践していました。



# 令和5年度 主な事業報告・収支決算



砂川市社会福祉大会兼町内会福祉活動研修会



高齢者芸能交流大会



すながわ WAIWAI キャンプ  
～学生ボランティア体験事業～



市民後見人養成講座修了者フォローアップ研修  
～成年後見支援センター事業～



いきいき広場 ～介護予防・日常生活支援総合事業～



健康寿命ささえ愛講座  
～ボランティア育成・援助事業～

収 入		支 出	
会 費 収 入	1,781,700	人 件 費 支 出	35,489,334
寄 付 金 収 入	142,863	事 業 費 支 出	5,894,085
経 常 経 費 補 助 金 収 入	29,319,774	事 務 費 支 出	3,191,296
受 託 金 収 入	16,868,804	貸 付 事 業 支 出	275,000
貸 付 事 業 収 入	305,000	助 成 金 支 出	2,000,894
事 業 収 入	1,140,098	負 担 金 支 出	99,500
受 取 利 息 配 当 金 収 入	38,824	固 定 資 産 取 得 支 出	2,105,410
そ の 他 の 収 入	290,300	積 立 資 産 支 出	1,359,170
積 立 資 産 取 崩 収 入	275,000		
前 期 末 支 払 資 金 残 高	4,105,695		
合 計	54,268,058	合 計	50,414,689

※ 収支合計差額(3,853,369円)は、次年度へ繰越

本会の事業報告及び決算の詳細は、事務所に備え付けの「評議員会議案書」若しくはホームページにてご確認いただけます。

# 市民ふれあいサービス提供会員募集中!!

在宅で支援を必要としている高齢者等（利用者）へ、日常的な家事等のサービスを提供して下さるボランティア（提供会員）を募集しています。

ご協力いただける方は、砂川市ボランティアセンター（52-2588）までご連絡ください！

## ◇活動内容

- 【家事支援】 掃除・洗濯・買い物代行・調理
- 【外出支援】 通院支援・買い物同行 など
- 【その他】 軽易な身の回りの支援、話し相手

## ◇活動謝礼

内容に関わらず、1時間あたり600円



## 社会福祉協議会・ボランティアセンターへ あたたかい気持ちをお寄せいただきありがとうございます!

令和6年5月1日～令和6年8月31日受付分 【順不同・敬称略】

### 寄付金 ▼社会福祉事業へ

共栄町内子ども会	2,103円
空知中央バス(株)深川営業所	5,000円
VO・L10	557円
(株)櫻井千田	44,225円
匿名	2,868円

ボランティアセンターに預託された使用済み切手、プリペイドカード、書き損じ葉書は障がい者の支援を始め、発展途上国等の医療・教育の援助を行っている団体に送り、有効に活用されています。

  2,168g

### ▼使用済み切手

三砂ふれあい団地1号棟自治会、砂川更生保護女性会、砂川ロータリークラブ、神代和子、上山広之、長内俊枝、VO・L10、安藤フサ子、(株)増友土木、昌運工業(株)、十河忠利、鍛冶功男、貝沼美知恵、つむぎの家

 53,498g

### ▼リングプル

安藤フサ子、丸山真由美、十河忠利、竹房亮、斉藤仁、天坂トシ子、貝沼美知恵、緑ヶ丘町内会、砂川三弦会、上山広之、三砂ふれあい団地1号棟自治会、VO・L10、スナック AN、空知太睦会老人クラブ、つむぎの家、砂川ロータリークラブ、昌運工業(株)、メモワールわしお、砂川身体障害者福祉協会、らくら砂川、(株)増友土木、あかね老人クラブ、砂川福音キリスト教会

 45枚

### ▼書き損じハガキ

三砂ふれあい団地1号棟自治会、上山広之、貝沼美知恵、砂川更生保護女性会 ほか

 30枚

### ▼使用済みプリペイドカード

高橋和明、砂川福音キリスト教会

 4,148.6点

### ▼ベルマーク

丸山真由美、天坂トシ子、斉藤仁、長内俊枝、安藤フサ子、貝沼美知恵、上山広之、VO・L10、空知太睦会老人クラブ

### その他

#### ▼タオル類 52枚・雑巾 50枚

JA 空知女性協議会・JA 新すながわ女性部



#### ▼紙おむつ類

丸山真由美 ほか



ほか

### ペットボトルキャップの取り扱いについて



市民の皆さまから、ペットボトルキャップ(エコキャップ)の取り扱いについて問い合わせいただいておりますが、砂川市ボランティアセンターでは、預託物品として取り扱っておりませんので、ご了承願います。

### 編集後記

この夏、家族4人で函館へ。目的は、名探偵の小学生と怪盗の高校生の来訪地を巡る旅でした。

その中で、日夜ともに函館山に登ることになり、夜景は何度観てもあらためて素晴らしいと感じましたが、昼間の函館山からの風景もとても素晴らしいことに気づきました。

次回は、まだ観たことがない「冬景色」にチャレンジしたいなあと考えています。



### すながわ社協だより

NO.191 2024年(令和6年)10月1日発行

発行人 岡本昌昭(会長理事)

編集人 阿部宏明(事務局長)

発行所 社会福祉法人砂川市社会福祉協議会

〒073-0168 北海道砂川市西8条北3丁目1番1号

砂川市公民館内

TEL (0125)52-2588・FAX (0125)55-2232

E-mail : suna-h.a@vesta.ocn.ne.jp

※社会福祉協議会は、市民からの会費、寄付金、共同募金助成金などで運営されている民間団体です。

# 赤い羽根共同募金通信

No.110 2024年(令和6年)10月1日

## 砂川市共同募金委員会

〒073-0168 砂川市西8条北3丁目1番1号 砂川市公民館内

TEL:(0125)52-2588・FAX:(0125)55-2232

発行人:村山 史(会長) 編集人:阿部宏明(事務局長)



じぶんの町を良くするしくみ。

## 赤い羽根共同募金

令和6年度の目標額は

# 2,845,000円

です

赤い羽根共同募金は、寄付した地域にある福祉団体などが行う事業や活動へ助成するため『じぶんの町を良くするしくみ』と言われています。

私たちが住む地域をより良くするためにも、ご協力をよろしくお願いいたします。



Art by さざなみ © Crypton Future Media,INC. www.piapro.net piapro

## 『じぶんの町を良くするしくみ』って？

戸別募金

法人募金

街頭募金

学校募金

職域募金

興行募金

家庭 会社 学校



砂川市民の皆さま

### 1. 砂川市内への助成

団体・施設・町内会・学校などが行う福祉事業へ助成 ※裏面をご覧ください

### 2. 北海道内への助成

道内にある高齢者や障がい者、子育て支援などを行う団体への助成のほか、災害ボランティアセンター設置運営資金として助成

ありがとう！



寄付

助成

届ける

砂川市共同募金委員会

北海道共同募金会

みなさまのご寄付に感謝いたします

# あたたかいお気持ち、ありがとうございます!!

市民の皆さま、企業・法人の方々のご協力により、昨年度、砂川市では**2,934,143円**の『赤い羽根共同募金』が寄せられました。

お寄せいただいた募金は、砂川市内で福祉活動をしている団体をはじめ、北海道内の福祉団体、また、災害発生時にボランティア活動の拠点となる「災害ボランティアセンター」の設置運営資金として活用されています。

## 砂川市内の助成団体から届いたありがとうメッセージ

### 砂川市認知症を抱える家族の会



赤い羽根共同募金よりいただいた助成金は、市民の皆さまに認知症への理解を深めていただくために発行している会報作成の費用に活用させていただきます。

ご寄付いただいた皆さまへ感謝いたします。

### 砂川市手をつなぐ育成会



市内6校の小中学校にある特別支援学級に通う児童・生徒の活動を支えるために活用させていただきます。

赤い羽根共同募金へご協力いただいた皆さまに、深く感謝いたします。

※ このほかにも、各団体の福祉活動に、皆さまからの寄付金が活用されています

## 10/1~ コラボグッズ募金開始!

砂川市公民館内にある共同募金委員会(社会福祉協議会)事務局窓口で初音ミクやコンサドーレなどとコラボレーションしたクリアファイルなどのグッズを募金額に応じてプレゼントします。

※ 数に限りがありますので、ご希望の方はお早めどうぞ



## イベント募金のご案内

日時

12月1日(日)10時~14時

場所

砂川市地域交流センターゆう

NPO法人ゆうが主催する「手づくりマーケット」の会場に、ブースを設け、募金運動を実施します。皆さまのお越しをお待ちしています。